



Alcides Carvalho - Eng Agr. do IAC, Campinas, pesquisador, criador de muitas variedades de café.



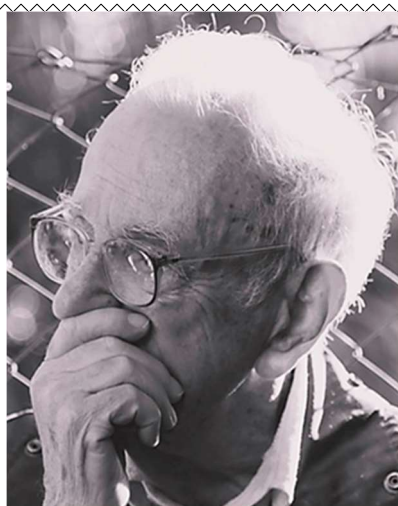
Angelo P. de Camargo – Eng Agr. do IAC, depois IBC-GERCA, Núcleo de Campinas-SP, pesquisador em climatologia.



Adolpho Chebabi – Eng Agr da CATI, Campinas-SP, ligado à AT em cafeicultura, precursor do esqueletamento em cafeeiros.



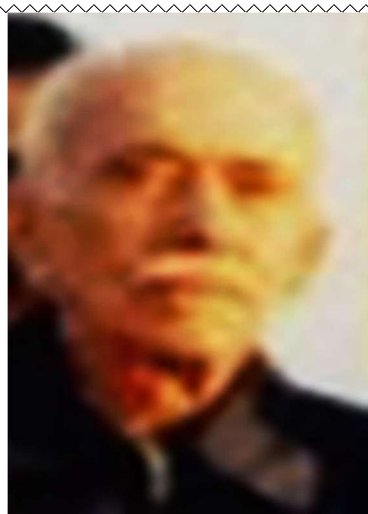
Alvaro M. D'Antonio, - Eng Agr. do IBC, depois MAPA, em Varginha e Campinas, ligado a pesquisas de pragas do cafeeiro.



Armindo A. P. G. Kaiser – Eng Agr. do IBC, pesquisador especializado em genética de cafeeiros em Londrina-PR.



Anselmo Bonifácio – Eng Agr. do IBC, Caratinga-MG, Coordenador regional de AT à cafeicultura.



Coaracy de Moraes Franco - Eng Agr. do IAC, depois IBC-Gerca em Campinas-SP, pesquisador em fisiologia do cafeeiro.



Euripedes Malavolta - Eng Agr., Professor da ESALQ-Piracicaba-SP, especializado em química de solo e nutrição de plantas.



Geraldo Martins Chaves – Eng Agr Professor da UFV- Viçosa-MG-SP, especializado em fitopatologia e doenças do cafeeiro



Iran B. Ferreira - Eng Agr. da Fundação Procafé, Varginha-MG, pesquisador em genética de cafeeiros.



José de Paula Mota Filho - Eng Agr. da SAG-SP, depois na direção do IBC-GERCA e Diretoria de Produção do IBC,RJ



José Maria Jorge Sebastião - Eng Agr. da SAG-SP, depois na direção do IBC-GERCA e Diretoria de Produção do IBC,RJ



José Peses Romero - Eng. Agr. consultor em cafeicultura, editor de livros e revistas, de Ouro Fino-MG.



Kepler Araujo Neto, - Eng Agr. do IBC, Caratinga-MG, pesquisador, especializado em genética do cafeeiro.



Onofre B. de Faria - Eng Agr. do IBC, B. Horizonte-MG, Coordenador regional de AT à cafeicultura.



Roberto G. Abreu - Eng. Agr do IBC, no R.de Janeiro-RJ, coordenação nacional de AT em cafeicultura.



Roberto P. Camargo, Biólogo, do IBRA- Campinas-SP, ligado a análises químicas vegetais.



Vital S. Nogueira - Eng. Agr do IBC, em Varginha-MG, pesquisador e desenvolvedor de maquinário para café.



Antônio José Ernesto Coelho – Eng Agr, ligado à AT a cafeicultores no IBC, depois no Min. Econ. ligado a controle de estoques de café. Varginha-MG.



Astórico Ribeiro Queiróz – Eng Agr, ligado a pesquisas e à AT a cafeicultores no IBC, depois no MAPA. Caratinga-MG.



José Pinheiro Lourenço – Eng Agr, ligado à AT a cafeicultores, primeiro no IBC depois na COOPAMA, Machado-MG.