

ADUBAÇÃO CONCENTRADA PODE CAUSAR QUEIMA E MORTE EM CAFEEIROS JOVENS

J.B.Matiello, S.R.Almeida e L.Bartelega – Engs. Fundação Procafé e Diego B.Rocha Tec. Agr. COOPADAP.

Os adubos químicos usados nas lavouras de café, quando mal empregadas, podem causar a queima de tecidos das plantas, especialmente naquelas ainda jovens. Isso ocorre na situação de sais em excesso, oriundos dos fertilizantes, que provocam um efeito osmótico nos tecidos das plantas, com diminuição de turgescência, desidratação e morte desses tecidos. Trata-se, portanto, de um efeito físico, que pode afetar tanto o sistema radicular (raízes finas) como a parte aérea das plantas.

Folhas na aplicação de fertilizantes, como dose excessiva, em algumas plantas, por erro operacional, ou por furos na mangueira de gotejo na ferti-irrigação são exemplos bem conhecidos que causam queima em plantas de café. Ultimamente tem sido observados esses problemas, agora por falhas na indicação, pelo uso de adubação concentrada, em uma única parcela.

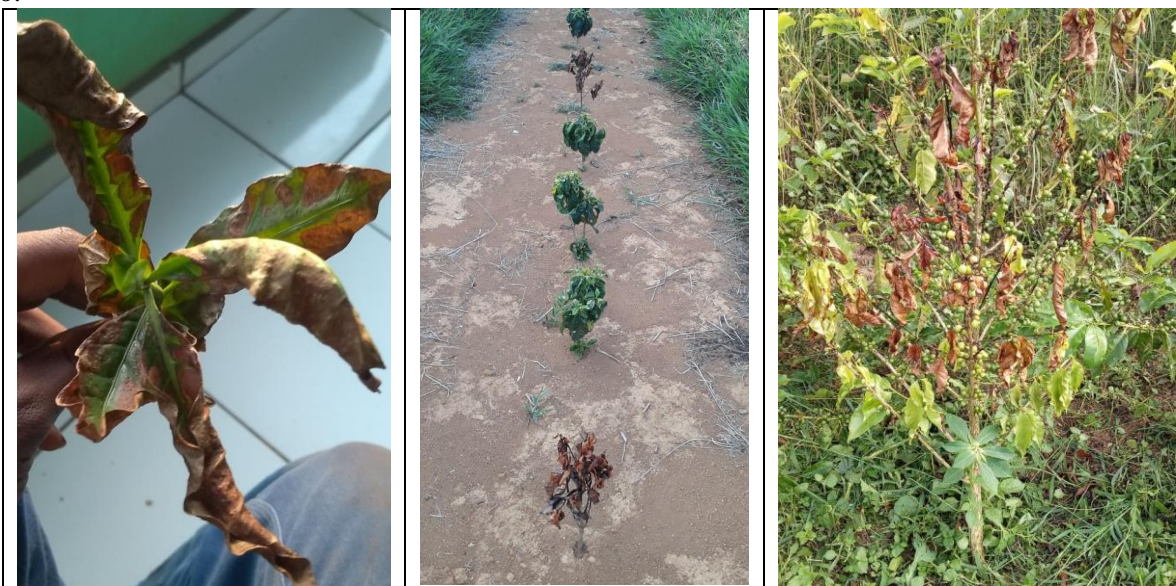
Os adubos de lenta liberação ou liberação controlada e os organo-minerais vêm sendo indicados, pelas empresas, em uma única vez no ciclo anual do cafeeiro. Assim, eles são aplicados em dose elevada.

Ocorre que nos adubos de LL existe uma parte de produtos de liberação no curto prazo, os quais, devido à dose concentrada, podem levar ao excesso de sais. Por sua vez, os organo-minerais contêm adubos químicos comuns (ureia, cloreto de potássio e outros) em suas formulações e, quando aplicados em uma só parcela anual, também concentram doses elevadas de sais.

Os sintomas nas plantas de café submetidos a excesso de sais começam pela queima da margem das folhas (novas e velhas), depois a queima pode atingir a folha toda e chega a matar as plantas mais novas. É comum a morte de plantas salteadas no meio da lavoura, aquelas que receberam doses mais elevadas de adubos. A queima pode ser mais grave de um lado da planta, onde foi aplicado o adubo, devido à absorção radial pelas raízes do cafeeiro.

Maiores problemas de queima/morte de plantas por excesso de sais tem ocorrido na condição de pouca chuva, suficiente para solubilizar o adubo, mas não em bom volume, que difundiria o adubo em uma maior camada do solo.

Os cuidados a adotar para evitar problemas de sais danificando plantas novas de café são os seguintes: 1-Empregar produtos de lenta liberação que contenham menor proporção de sais rapidamente solúveis. 2-Parcelar mais as aplicações em plantas novas. 3- Afastar e esparramar mais a aplicação concentrada dos adubos junto às plantas. 4- Cuidar na aplicação após verificar boa condição de umidade no solo.



Com excesso de sais e efeito osmótico a queima começa pela margem das folhas (esq). As plantas novas chegam a morrer, podendo-se ver a primeira e a quinta da linha já morta por adubação concentrada(foto centro) e planta com folhas queimadas por excesso de sais no solo, de adubos, com maior queima de um lado da planta(dir.).